



รายงานชื่ออาหารท้องถิ่น



1.

ประเภทของการซื้อขาย

Let's start with the first set of slides

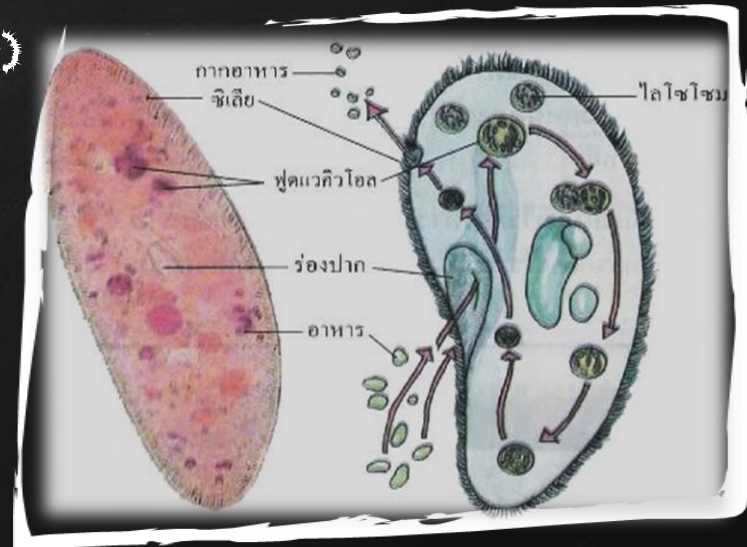
“

ประเภทของการย่อยอาหาร มี 2 ประเภท

1. การย่อยอาหารภายในเซลล์ (Intracellular Digestion)

♥ การที่เซลล์นำอาหารเข้าไปภายในจนทำให้เกิด

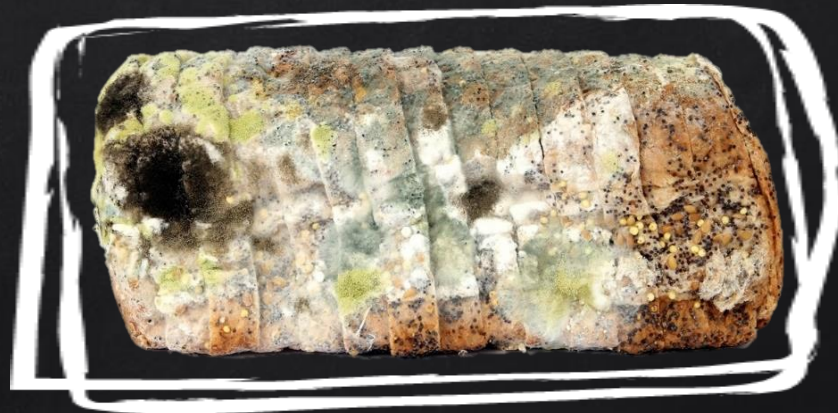
ถุงอาหาร (Food vacuole) แล้วให้นำมาย่อยอาหารในเซลล์นั้น



“

2. การย่อยอาหารภายนอกเซลล์ (Extracellular Digestion)

♥ การที่เซลล์ปล่อยออกมาย่อยอาหารภายนอกเซลล์จนกลายเป็นโมเลกุลเล็ก ๆ แล้วดูดซึมไปใช้ประโยชน์ต่อไป



2.

โครงสร้างการเขียนอาหารของสัตว์

Let's start with the second set of slides





โครงสร้างการย่อยอาหารของสัตว์ แบ่งได้ 3 กลุ่ม

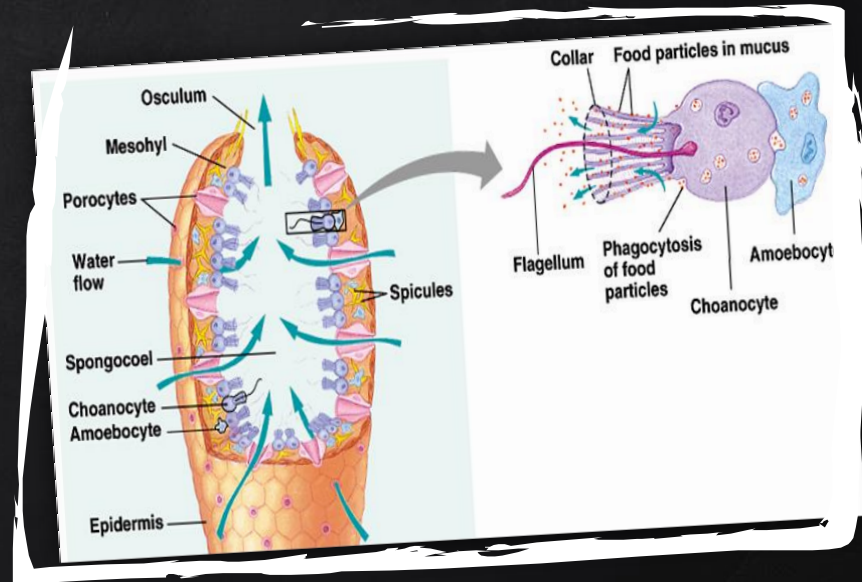
- การย่อยอาหารของสัตว์ที่ไม่มีทางเดินอาหาร
- การย่อยอาหารของสัตว์ที่มีทางเดินอาหารแบบไม่สมบูรณ์
- การย่อยอาหารของสัตว์ที่มีทางเดินอาหาร แบบสมบูรณ์





1. การข่อยอาหารของสัตว์ที่ไม่มีทางเดินอาหาร

- ฟองน้ำ (sponge) กินด้วยการจับอนุภาคอาหารขนาดเล็ก โดยพัดพาผ่านรูเข้าไปในตัว เซลล์ที่มีแฟลกเจลลัมโบกพัดพาเข้ามาและใช้เมือกจับอนุภาค ใช้กระบวนการฟาโกไซโทซิสจับอาหารเข้าเซลล์และสร้างฟูดเนคคิวโอล

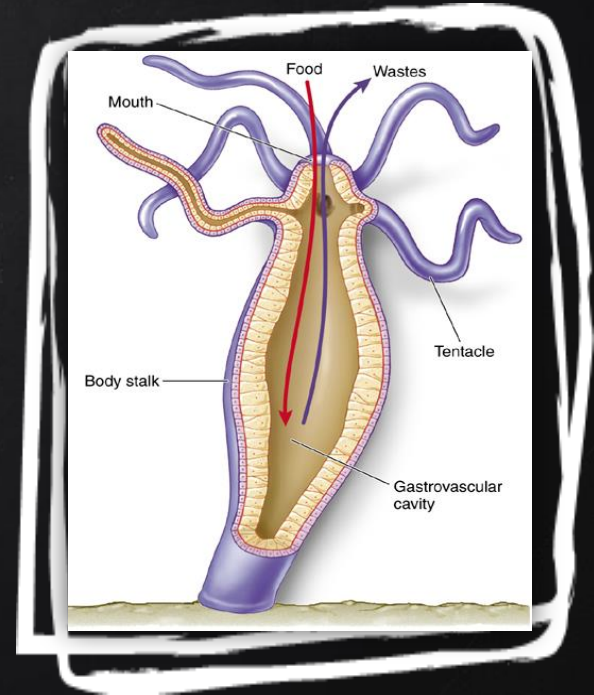


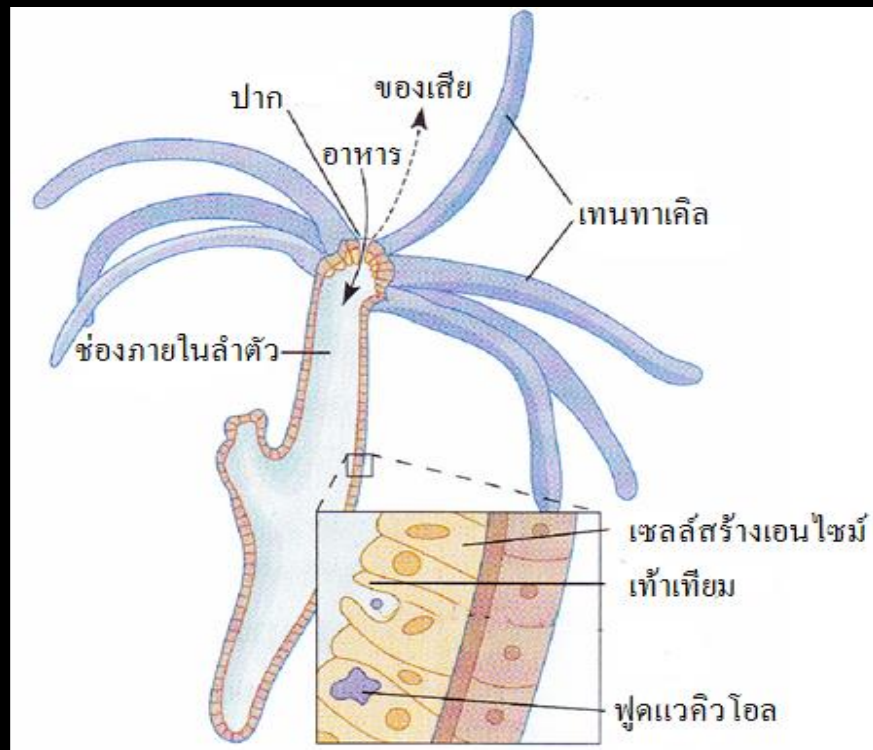


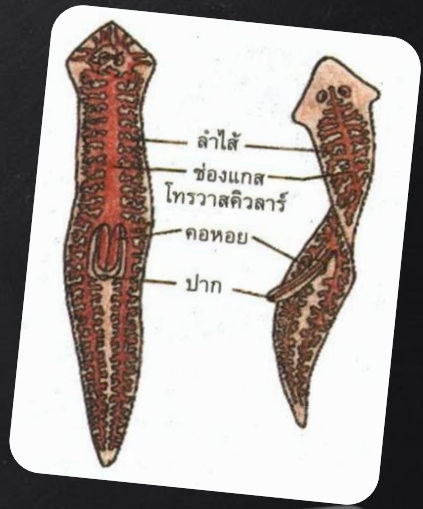
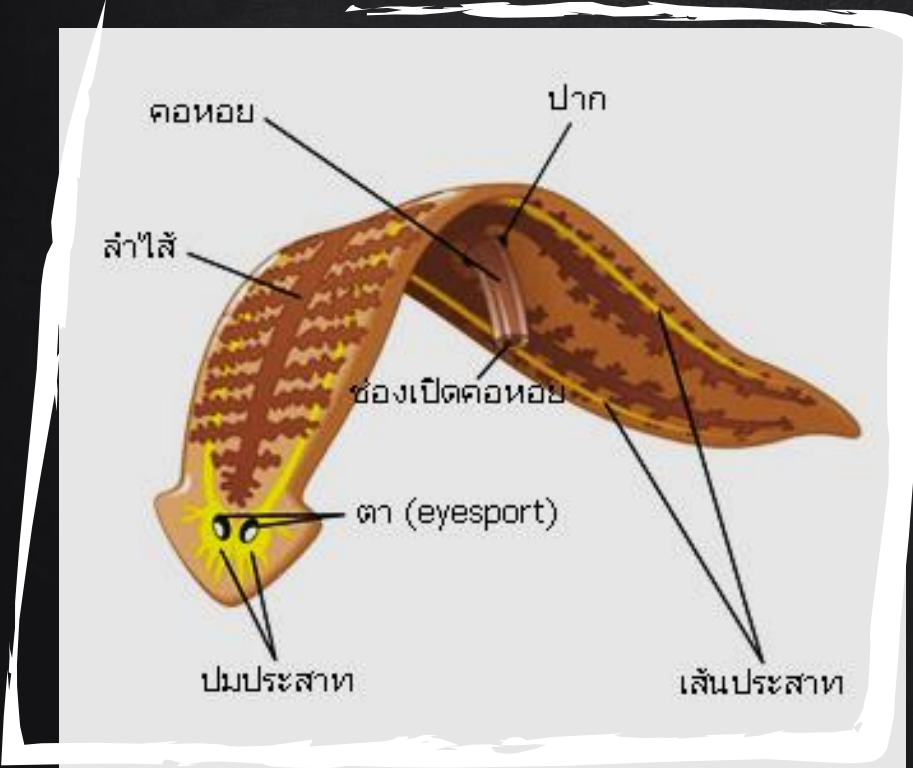
2. การย่อยอาหารของสัตว์ที่มีทางเดินอาหารแบบไม่สมบูรณ์

มีทางเดินอาหารที่มีช่องเปิดเพียงช่องทางเดียว เรียกว่า ปาก จึงเป็น
ทั้งทางเข้าของอาหารและทางออกของกากอาหาร

- ไฮดราเป็นสัตว์ที่มีโครงสร้างร่างกายเป็นเนื้อเยื่อ 2 ชั้น มีช่องภายใน
ลำตัว รูเปิดทางด้านที่เป็นทั้งปากและเป็นทวารหนัก







• พลาณาเรียม เป็นหนอนตัวแบนอยู่เป็นอิสระทางเดินอาหารทอดยาวไปตามลำตัวและแตกแขนงทั่วร่างกาย มีส่วนคอหอยลักษณะเหมือนท่อยื่นออกมาต่อจากปาก

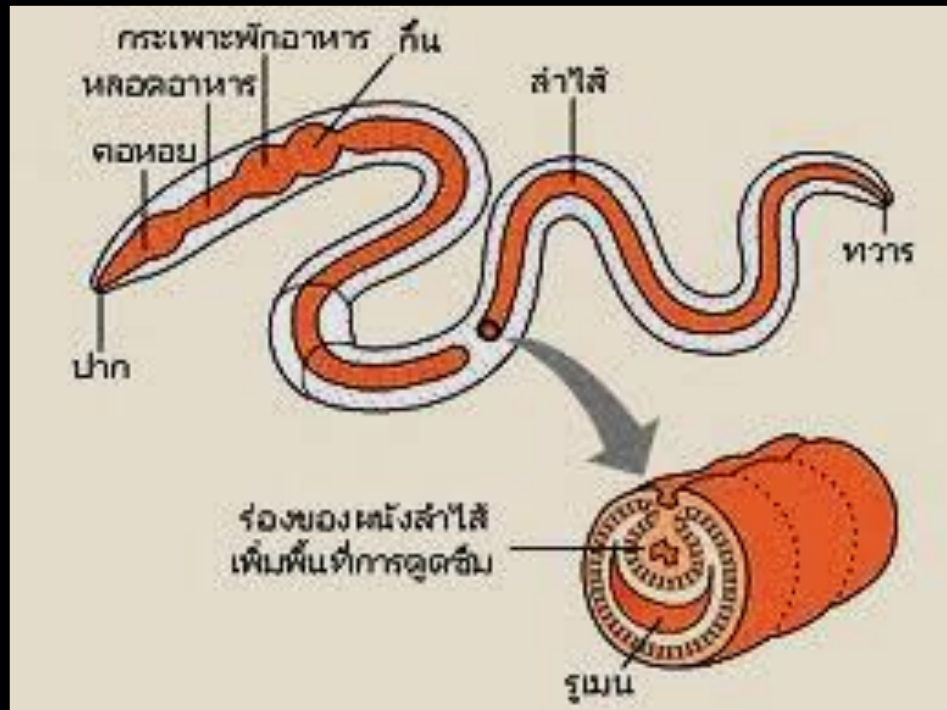


3. การย่อยอาหารของสัตว์ที่มีทางเดินอาหาร แบบสมบูรณ์

คือ ทางเดินอาหารมีช่องเปิด 2 ช่อง โดยปลายด้านหนึ่งของท่อทางเดินอาหารเป็นทางเข้าของอาหาร เรียกว่า ปาก และปลายอีกด้านเป็นทางออกของกากอาหาร เรียกว่า ทวารหนัก

- ไข่เดือนดิน ทางเดินอาหารประกอบด้วยปาก ต่อมาก็จะเป็นคอตอขย มีกล้ามเนื้อช่วยในการขบกัน มีกระเพาะพักอาหาร และมีกั้นช่วยในการบดอาหาร ลำไส้สร้างน้ำย่อยปล่อยออกมาย่อยอาหาร







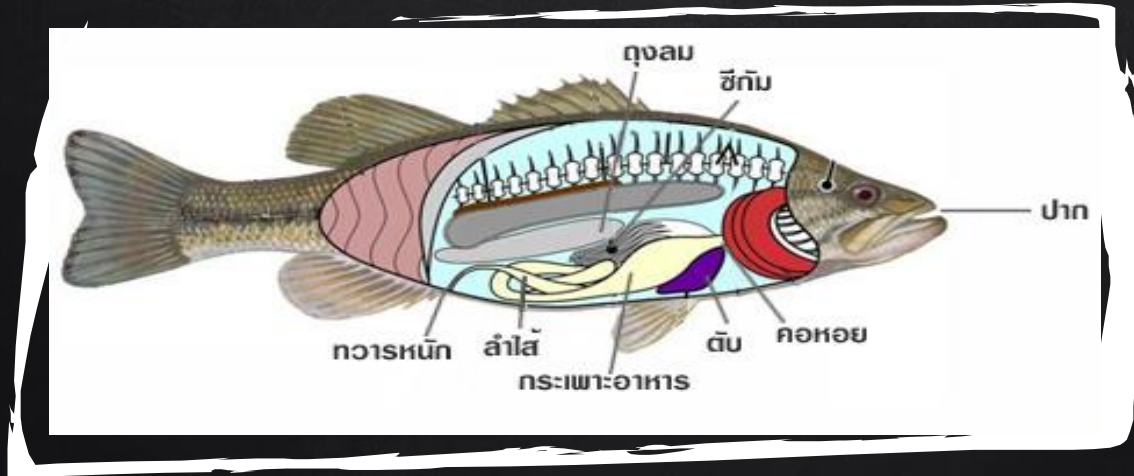
- แมลง (ตัวเตน) มีลักษณะพื้นฐานของทางเดินอาหารที่เหมือนกัน คือ ปาก หลอดอาหาร กระเพาะ
กระเพาะพักอาหาร อยู่บริเวณทรวงอก และกระเพาะบดอาหาร มีส่วนที่ยื่นออกมาคล้ายนิ้วมือ 8 อัน เรียกว่า
ต่อมสร้างน้ำย่อย

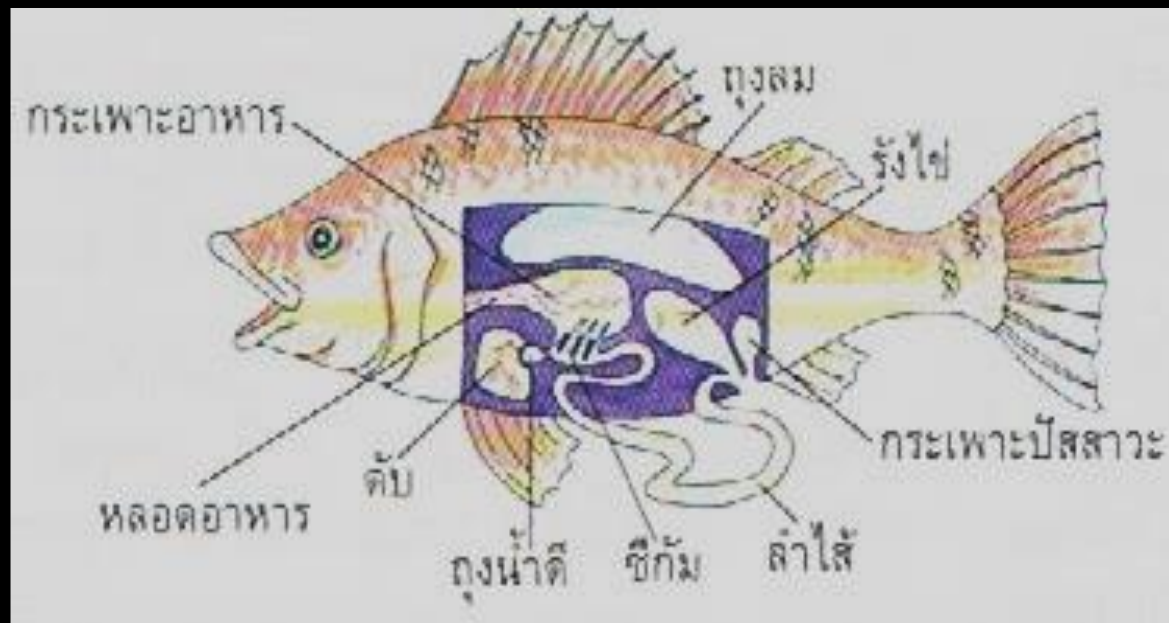




๑ ปลา มีทั้งปลาปากกลมซึ่งเป็นปลาที่ไม่มีขากรรไกร ชอบปากและลื่น มีฟันใช้ดูดเนื้อและพริกปลาระดุก
แม็งมีปากซึ่งภายในมีฟันรูปกรวยมีลื่นขนาดเล็กยื่นออกมา

- ปลากินเนื้อ เช่น ปลาทู ปลาน้ำดอกไม้ มีลาไส้สั้น
- ปลากินพืช เช่น ปลาทุ ปลาสลิด มีลาไส้ยาว





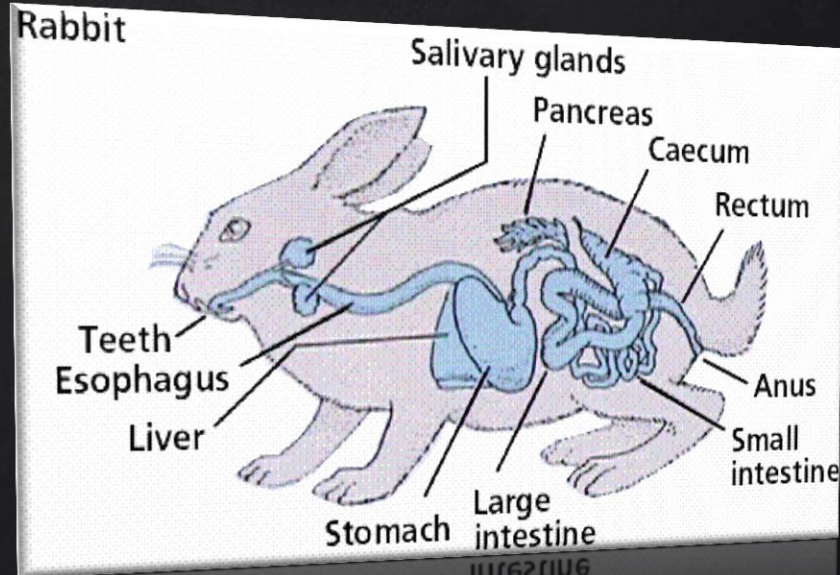


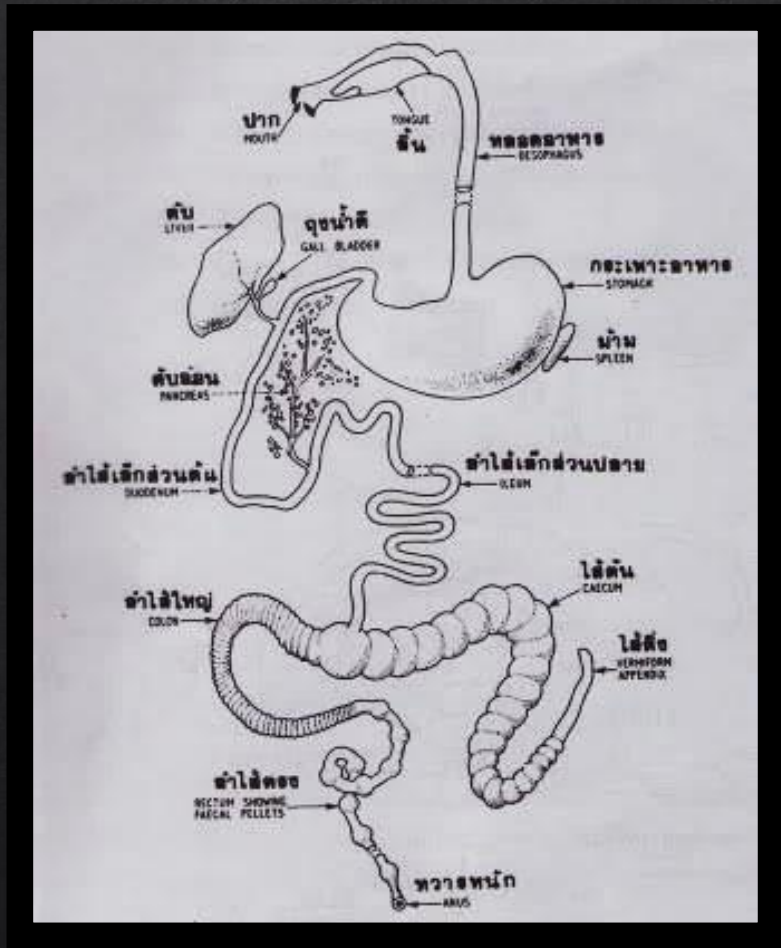
• นก ไม่มีฟันและต่อมน้ำลายเจริญไม่ดี แต่สามารถสร้างเมือก สำหรับคลุกเคล้าอาหาร คอหอยสั้น หลอดอาหารค่อนข้างยาว มีกระเพาะพักอาหาร ถัดไปเป็นก้น มีกล้ามเนื้อหนา ส่วนถัดไปเป็นลำไส้เล็ก ลำไส้ใหญ่และโคลอน

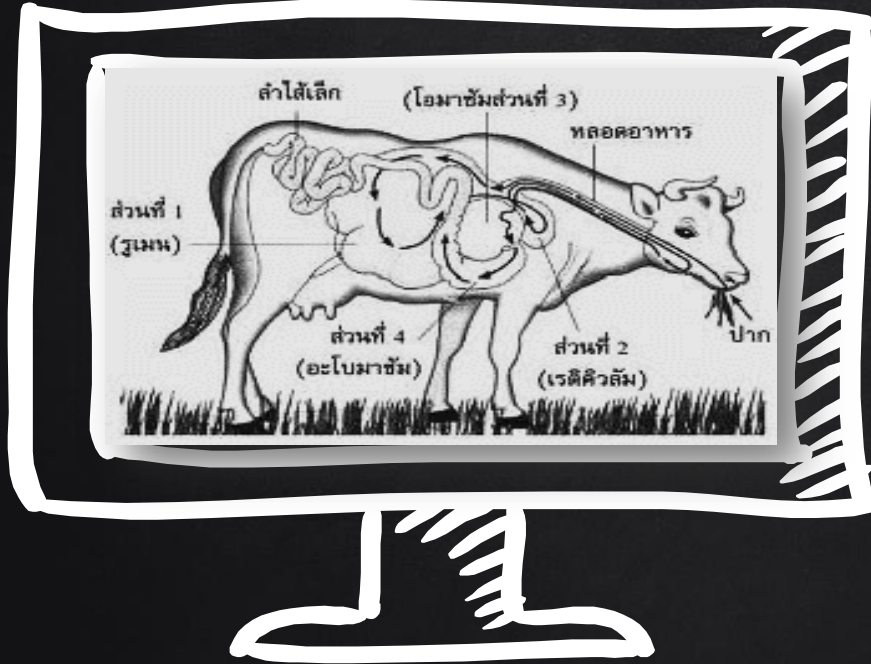




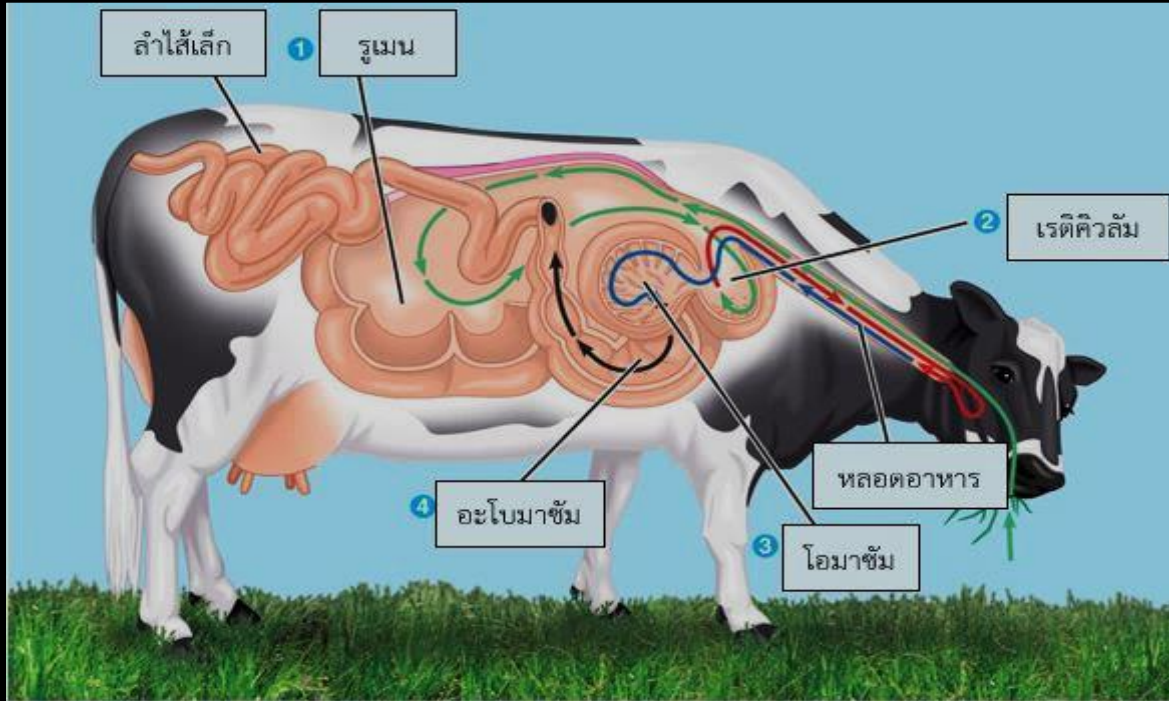
- การถ่าย เป็นสัตว์ที่เพาะเดี่ยวที่มีกระเพาะอาหารคล้ายกับของคนหรือสุนัข แต่มีส่วนไส้ตัน และลำไส้ใหญ่ส่วนต้นขยายใหญ่ ลักษณะเป็นท่อยาว เริ่มต้นจากปาก หลอดอาหาร กระเพาะ ลำไส้เล็ก ไส้ตัน ลำไส้ใหญ่ไปจนถึงก้น







• สัตว์เคี้ยวเอื้อง เช่น วัว ควาย แพะ แกะ มี กระเพาะเป็น 4 ห้อง ขนาดใหญ่ หญ้าที่กินเข้าไปจะผ่าน จากหลอดอาหารเข้าสู่รูเมน ในเวลาที่อยู่นิ่ง ๆ จะสามารถ กลับเข้ามาที่ปากเรียกว่า เคี้ยวเอื้อง





THANKS!

